

Landkreis Teltow-Fläming Landschaftsrahmenplan

Größe der unzerschnittenen Landschaftsräume

- > 100 km²
- 50 - 100 km²
- 20 - 50 km²
- < 20 km²

Landschaftszerschneidende Verkehrswege

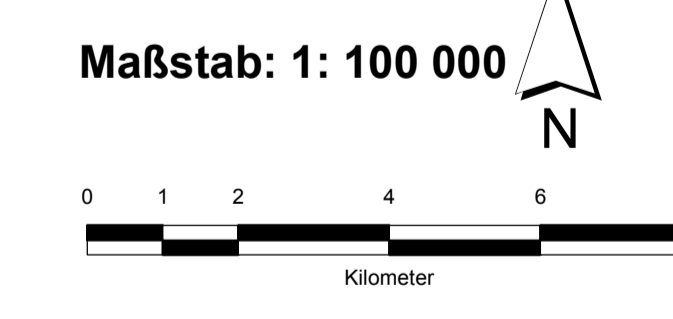
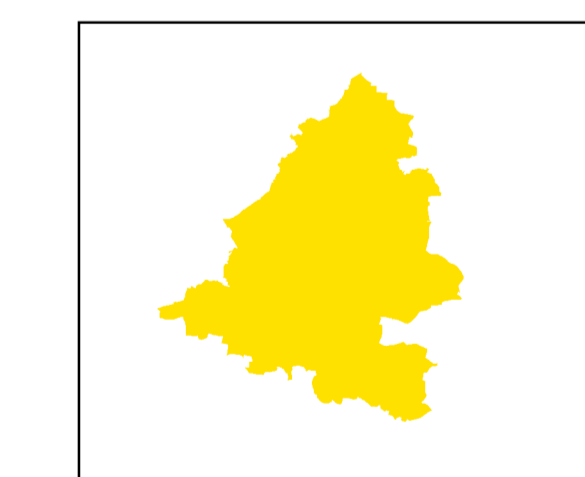
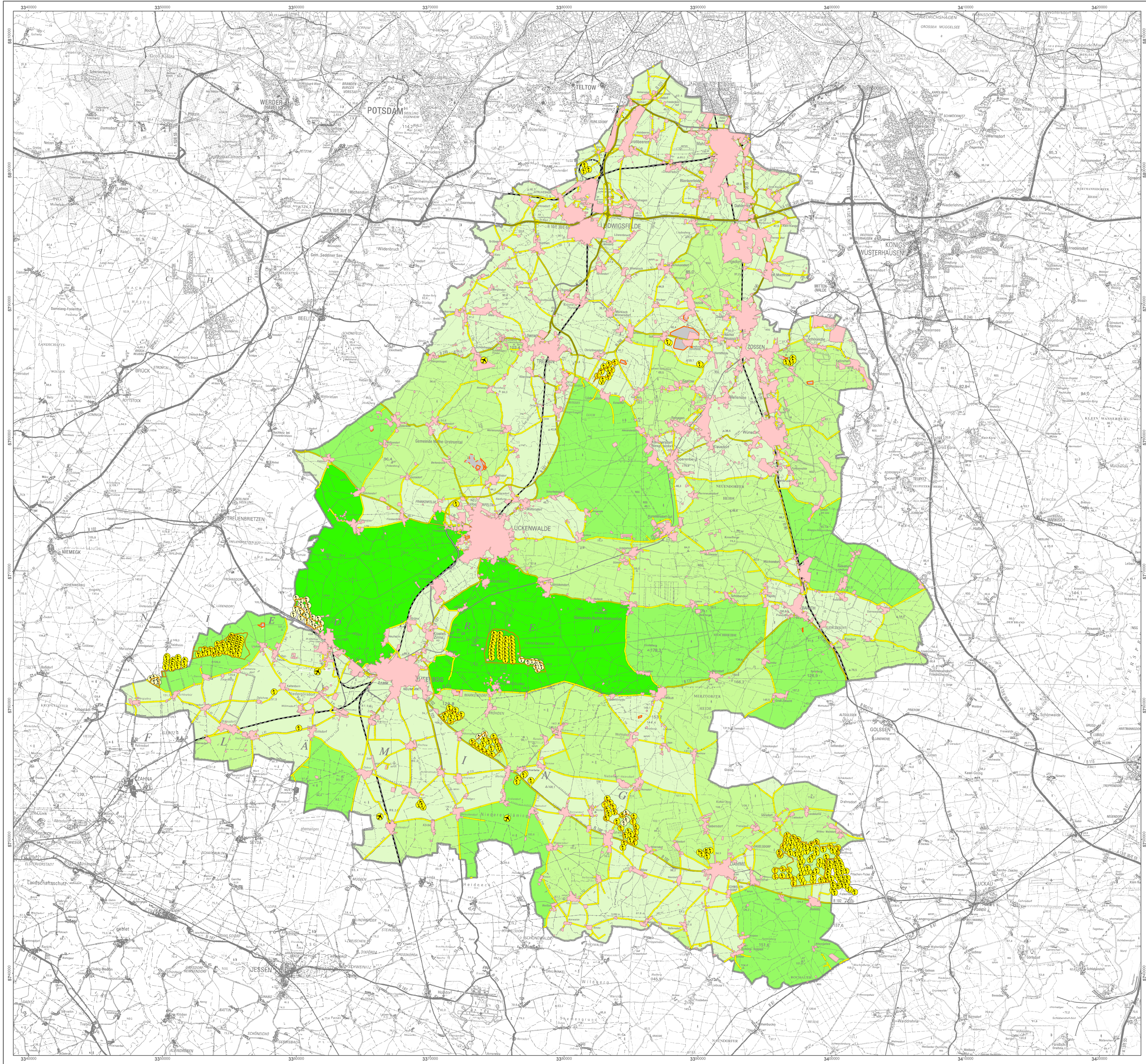
- Straßen mit sehr hohem Verkehrsaufkommen
- Straßen mit hohem Verkehrsaufkommen
- geplante Straßen mit hohem oder sehr hohem Verkehrsaufkommen
- sonstige Straßen
- Bahnlinien

Zerschneidung durch antropogen geprägte Flächen

- Siedlungen, inklusive Industrie- und Gewerbeflächen
- Bergbauflächen
- Bergbau in Zulassung

Weitere Störfaktoren

- Eignungsgebiete für Windenergienutzung
- Bestehende Windkraftanlagen
- Genehmigte Windkraftanlagen
- Verkehrs- und Sonderlandeplätze



Quellen:
 Atlas-Daten, Windkraftanlagen, Landesgrenze, Luftbilder, Verkehrswege (2006), digitale Daten des Landkreises Teltow-Fläming, Verkehrsstärkenkarte (2000), Landesamt für Bauen, Verkehr und Straßenwesen, Straßenbauverwaltungs-karte (2004), Landesamt für Bauen, Verkehr und Straßenwesen, Bergbauflächen (2009), Landesamt für Bergbau, Geologie und Rohstoffe Brandenburg



Karte 17

Unzerschnittene Räume

Stand: Juli 2010

Bearbeitung:
UmLand
 Büro für Umwelt- und Landschaftsplanung
 Berkenbrücker Dorfstraße 11
 14947 Nuthetal-Urstromtal / OT Berkenbrück

genehmigt am: 17.11.2010