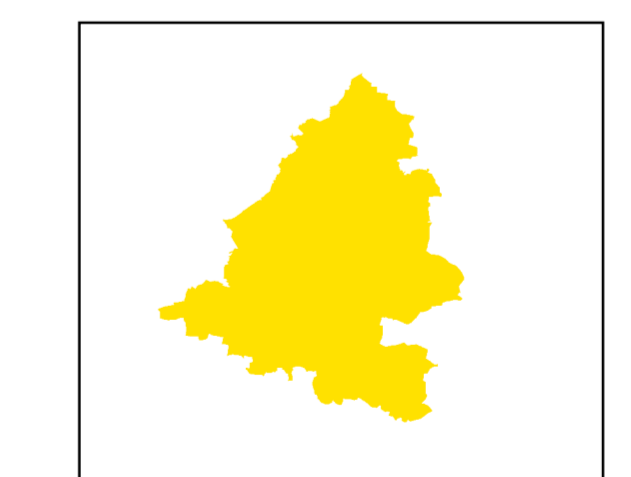
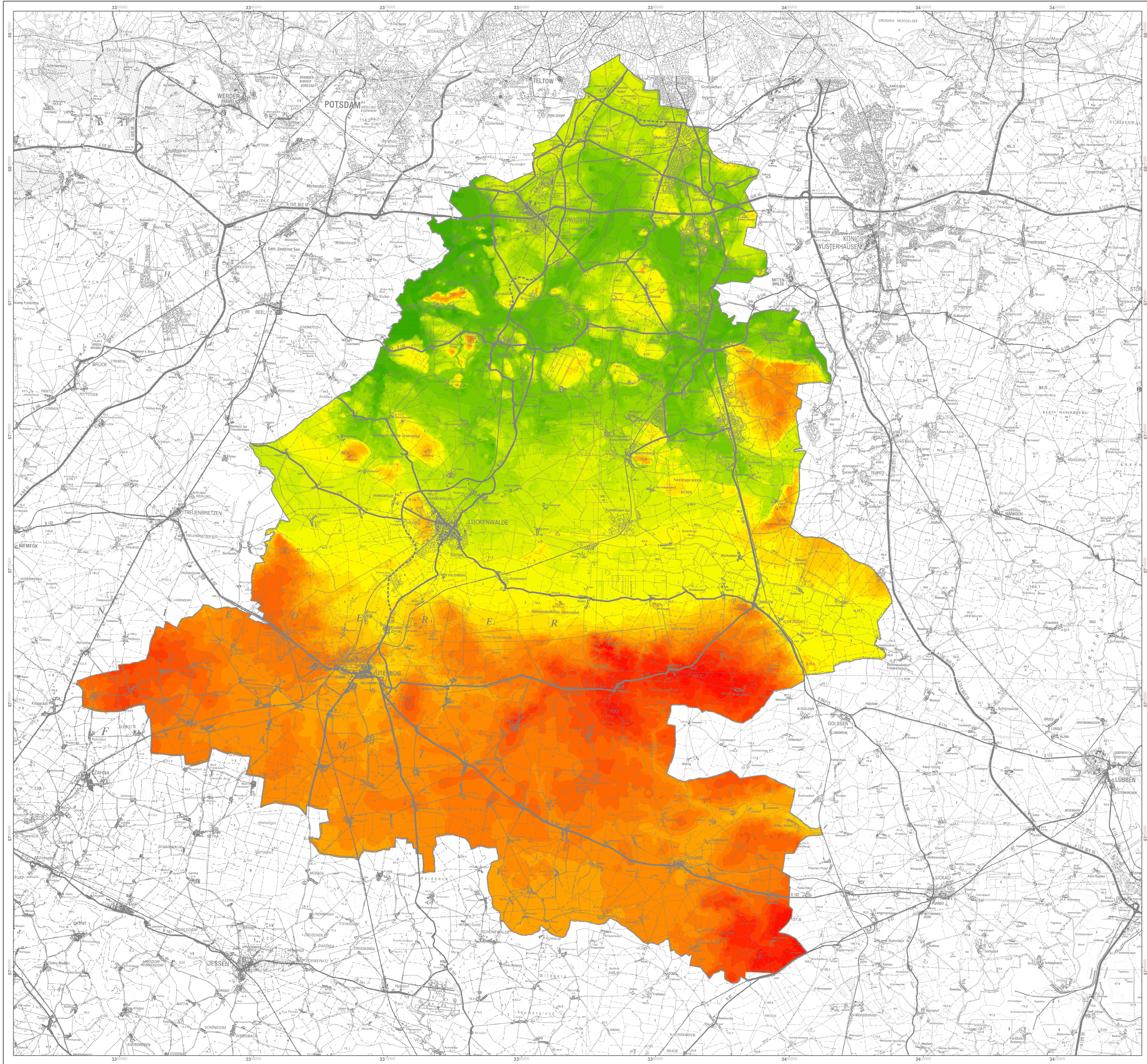
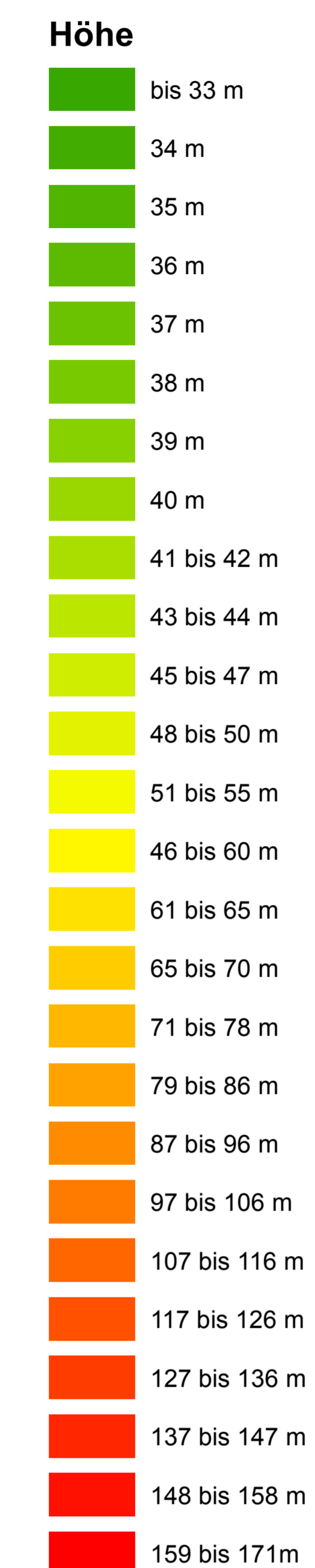
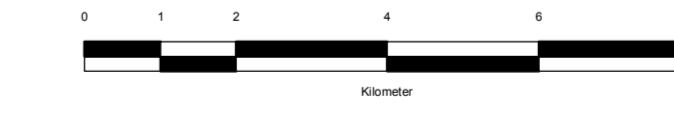


Landkreis Teltow-Fläming Landschaftsrahmenplan



Maßstab: 1: 100 000



Quellen:
 Digitales Geländemodell (2005), Bezugsystem
 Höhe: DHHN02, digitale Daten des Landkreises
 Teltow-Fläming

**Landkreis Teltow-Fläming
Landschaftsrahmenplan**

Karte 4

Relief

Stand: Juli 2010

Bearbeitung:

 Büro für Umwelt- und Landschaftsplanung
 Berkenbrücker Dorfstraße 11
 14947 Nuthe-Urstromtal / OT Berkenbrück

genehmigt am: 17.11.2010

Verwendete Topographische Karte 1:100 000
 Landesvermessungsamt (LVA) Brandenburg und Geographisches Bundesamt