

Landkreis Teltow-Fläming Landschaftsrahmenplan

Landschaftsbildtypen

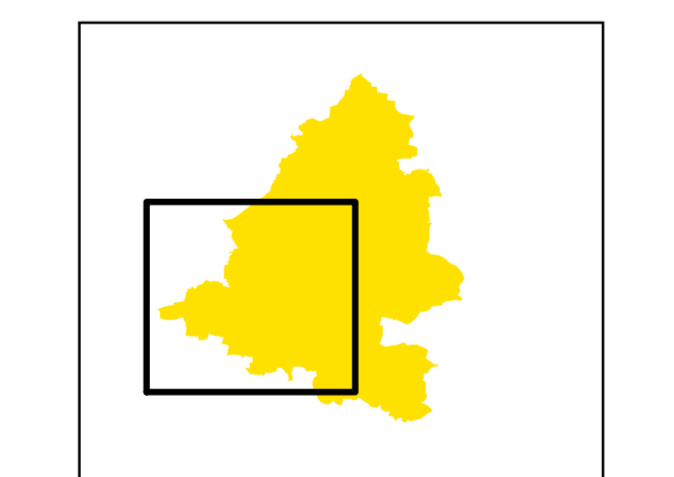
Offenlandgeprägte Räume	Erlebniswirksamkeit	Sehenswürdigkeiten
Struktureich, stark reliefiert	hoch bis sehr hoch	Historische Ortskerne
Struktureich, schwach reliefiert	hoch bis sehr hoch	Baudenkmale
Struktureich, eben	hoch bis sehr hoch	Schlösser, Burgen, Gutshöfe, Klöster
Strukturarm, stark reliefiert	mittel - hoch	Kirchen
Strukturarm, schwach reliefiert	mittel	Historische Bahnhöfe
Strukturarm, eben	eingeschränkt - mittel	Militärische Baudenkmale
Ehemalige Truppenübungsplätze, struktureich, stark reliefiert	sehr hoch	Windmühlen, Wassermühlen
Ehemalige Truppenübungsplätze, struktureich, schwach reliefiert	hoch bis sehr hoch	Wassertürme
Ehemalige Truppenübungsplätze, struktureich, eben	hoch	Parkanlagen

Waldgeprägte Räume	Erlebniswirksamkeit	Sehenswürdigkeiten
Struktureich, stark reliefiert	sehr hoch	Baundenkmale
Struktureich, schwach reliefiert	hoch	Findlinge
Struktureich, eben	hoch	Rummeln
Strukturarm, stark reliefiert	mittel	Quellen
Strukturarm, schwach reliefiert	mittel	
Strukturarm, eben	eingeschränkt	

Siedlungen	Erlebniswirksamkeit	Touristische Infrastruktur
Regionstypische Dörfer	sehr hoch	Aussichtspunkte
Städte/Kleinstädte	mittel bis hoch	Beobachtungstürme
Durchgrüne lockere Bebauungen, Ferienanlagen	mittel bis hoch	Wildgehege
Bebauungen, ehemals militärisch genutzt	mittel bis eingeschränkt	Badestellen, Freibäder
Dörfer mit deutlich veränderter Struktur	eingeschränkt	Thermen
Einzelhausbebauungen, Standtränkebereiche, Wohnblockbebauungen	eingeschränkt	Campingplätze
Industrie- und Gewerbeflächen	gering	Pferdehöfe
Bergbauflächen	gering	Golfplätze
Bergbauflächen im Zufassungsverfahren	gering	Wassersport
Sonstige kleinfächige Siedlungsstrukturen	ohne Bewertung	Wasserski- und Wakeboardanlagen
		Hochseilgarten
		Rastplätze Fläming-Skate®

Raumprägende Gewässer	Erlebniswirksamkeit	Beeinträchtigungen
Stillegewässer		Straßen mit hohem Verkehrsaufkommen - Zerschneidungswirkung, Schadstoff- und Lärmemissionen
Fließgewässer		Bahnlinien - Beeinträchtigung des Landschaftsbildes und Lärmemissionen
Raumgliedernde Gehölzstrukturen		Sonderlandeplätze und Verkehrslandeplätze - Lärmemissionen
Hecken, Alleen, Baumreihen		Anflugbahn auf den Flughafen Schönefeld - Lärmemissionen
Feldgehölze und kleinfächige Waldbereiche		Motorsportanlagen und stark durch Motorräder frequentierte Straßen - Lärmemissionen
Sensible Räume		Motorsport Wasser-sport - Lärmemissionen
Vorkommen empfindlicher Tier- und Pflanzenarten		Industrieanlagen und landwirtschaftliche Betriebe - Beeinträchtigung des Landschaftsbildes (teilweise Lärm- und Geruchsemissionen)

Landschaftsbezogene Erholung	Erlebniswirksamkeit	Beeinträchtigungen
Überregionale Wege		Bergbauflächen - Beeinträchtigung des Landschaftsbildes, Staub- und Lärmemissionen
Radwege		Bestehende Windkraftanlagen - Beeinträchtigung des Landschaftsbildes
Fläming-Skate®		Genehmigte Windkraftanlagen - Beeinträchtigung des Landschaftsbildes
Wanderwege		Eignungsgebiete für Windenergienutzung
Flämingwäldchen		Hochspannungsfreileitungen - Beeinträchtigung des Landschaftsbildes
Drainagestrecken		



Maßstab: 1: 50 000

Quellen:
 Ake-Datei, Windkraftanlagen, Windvorhersagegebiete, Hochspannungsfreileitungen, Vorranggebiete, überregionale Rad- und Wanderwege, Fläming-Skate®, Bismarck-Park, Dornvitz, Plehnitz, 32er-Skopa, Luftbilder, und weitere digitale Daten des Landesamtes Teltow-Fläming (2010)
 CRF Luftbelastung (1992), Biotopkartierung und Lebensraumkartierung von FFH-Gebieten (1996/2005), Landschaftsrahmenplanung für Berlin (Brandenburg, Fläming, Bergbauflächen) (2005), Landesamt für Bergbau, Geologie und Technische Bauwesen
 Verkehrsstatistik (2005), Landesamt für Bauwesen, Verkehr und Straßenbau
 Fließgewässer (2005), Landesumweltamt Brandenburg
 Abwasserreinigung (2004), Landesumweltamt Brandenburg
 Tourismus Wasserwandern Berlin Brandenburg (2004)
 Camping, Bäderstellen und Sportplätze, Datenverzeichnis Internet, u.a. city-map.de und usa.brandenburg.de

**Landkreis Teltow-Fläming
Landschaftsrahmenplan**

Karte 15
Teilblatt Südwest

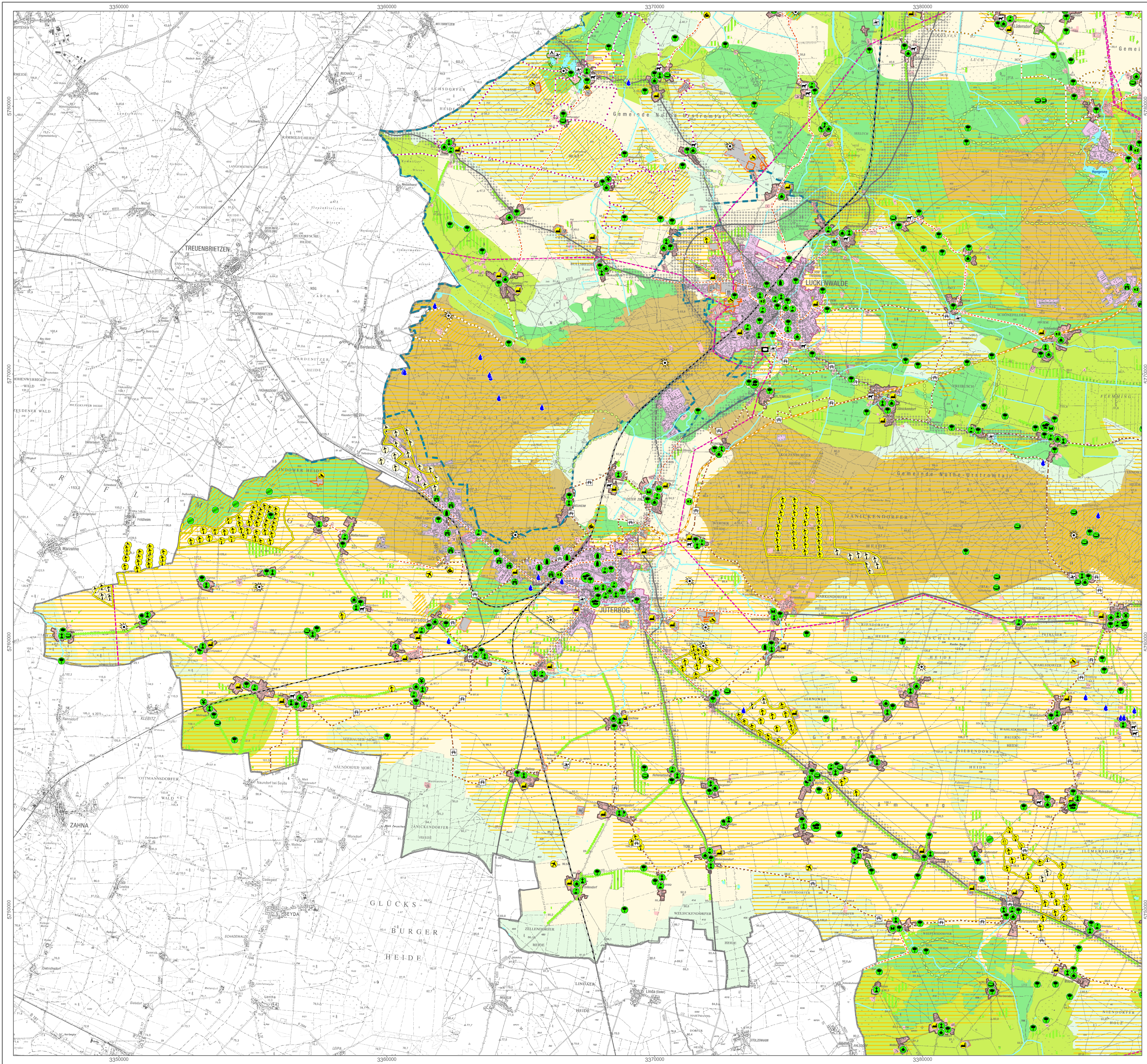
Landschaftsbild und landschaftsbezogene Erholung

Stand: Juli 2010

Bearbeitung:

 Büro für Umwelt- und Landschaftsplanung
 Berkenbrücker Dorfstraße 11
 14947 Nuhe-Urstromtal / OT Berkenbrück

genehmigt am: 17.11.2010



Kartengrundlage: Topographische Karte 1: 50 000
 Entwurf im Geographischen GIS - Landesmessung und Geobasisinformation Brandenburg