

Landkreis Teltow-Fläming Landschaftsrahmenplan

KÄNOZOIKUM, Quartär, Holozän

- Künstliche Aufschüttungen (Anthrthropogene Bildungen): Häfen, Deponien; auch durch Bergbau veränderte Gebiete; Tagebaue und Tagebaufüllungen
- Ablagerungen in Bach- und Flüssen (Auenlehm, z.T. unter Überflutungsanden): Schluff, Ton, s. sandig, z.T. unter Sand
- Ablagerungen in Bach- und Flüssen (Auenand): Fein- und Mittelsand, z.T. Kiesig

Holozän, z.T. Weichsel-Spätglazial bis Holozän

- Moorbildungen (Niedermoor, Anmoor, "Moorende"): Niedermoorflut, meist zersetzt; sandiger Humus auf Sand; Schluff und Sand, stark humos (Sand-Schluff-Humus-Mischbildung)
- Moorbildungen (Hochmoor, z.T. Übergangsmoor): Überwiegend Spagnummoor, mehr oder weniger stark zersetzt
- Ablagerungen in Altwasserläufen und Seen: Fein- und Mittelsand, meist schluffig, s. humos; dünne Lagen von Mädel, verschwemmtem Torf oder Humus

Pleistozän, z.T. bis Holozän

- Windablagerungen (Dünen und Flugsandfelder): Fein- bis Mittelsand
- Periglaziale bis fluviatile Ablagerungen (periglaziale fluviatile und periglaziale-mischliche Tal- und Beckenfüllungen, z.T. von geringmächtigen Holozän bedeckt; auch Hangrande und Schwemmel; seltener Fließenden): Sand, z.T. schluffig, in Schwemmelkegeln

Pleistozän, Weichsel - Kaltzeit, ungegliedert

- Windablagerungen (Sandlöse, "Fluttsand"; nur Verbreitungsgrenze): Feinsand und Grobschluff
- Flussablagerungen (Niederterasse, ungegliedert): Sand, z.T. Kiesig, selten Kies, sandig
- Ablagerungen der Urstromtäler einschließlich der Nebentäler (Niederterasse der Urstromtäler, "Talsand"): Sand, z.T. schwach Kiesig

Weichsel-Kaltzeit, Brandenburger Stadium

- Ablagerungen durch Gletscherschmelzwasser (Sand): Sand, schwach Kiesig bis Kiesig
- Ablagerungen durch Gletscherschmelzwasser (Nährschutt- und/or Eisstrahlflugsand): Sand, verschiedenartig, schwach Kiesig bis Kiesig, z.T. mit Einlagerung von Schluffbänken
- Eiskontaktablagerungen durch Gletscherschmelzwasser (Kames): Sand, Kiesig, Steine, z.T. schluffig
- Aufschüttungs- und Ausschmelzungen im Zuge von Endmoränen, auch eisrandnahe Spaltenfüllungen: Sand, Kies, Steine, Geschiebemergel, z.T. durch Eisdruck lagerungsgestört (Stauchendmoränen)
- Grundmoräne (Geschiebemergel, -lehm): Schluff, sandig, schwach Kiesig bis Kiesig, mit Steinen

Eem-Warmzeit, z.T. bis Weichsel - Frühglazial

- Ablagerungen in Seen und Altwasserläufen: Torf, organogene und karbonatmächtige, Steinsande; Ton, Schluff und Sand mit organogenen Beimengungen

Saale - Kaltzeit (Oberes Saale), Warthe - Stadium

- Ablagerungen in Gletscherstauseen (Beckenablagerungen, auch der Vorschüttphase): Feinsand, Schluff, Ton; Bänderschutt- und Bändertonmergel
- Ablagerungen durch Gletscherschmelzwasser (Sand): Sand, schwach Kiesig bis Kiesig
- Ablagerungen durch Gletscherschmelzwasser (Vorschutt- und/or Eisstrahlflugsand): Sand, z.T. Kiesig

Saale - Kaltzeit, ungegliedert (Drenthe und/or Warthe)

- Aufschüttungs- und Ausschmelzungen im Zuge von Endmoränen, auch eisrandnahe Spaltenfüllungen: Sand, Kies, Steine, Geschiebemergel; z.T. durch Eisdruck lagerungsgestört (Stauchendmoränen)
- Grundmoräne (Geschiebemergel, -lehm): Schluff, schwach tonig bis tonig, sandig, schwach Kiesig bis Kiesig, mit Steinen

Saale - Kaltzeit, ungegliedert (Drenthe und/or Warthe)

- Ablagerungen in eisüberfahrenen saalezeitlichen Stauchmoränen-Stauchungsgebieten: Sand, Kies, Steine, Geschiebemergel, z.T. mit eisrandnahe Spaltenfüllungen; quarter und/or präquartärer Gesteine, durch Eisdruck stark lagerungsgestört

Saale - Kaltzeit (Oberes Saale), Drenthe - Stadium

- Aufschüttungs- und Ausschmelzungen im Zuge von Endmoränen, auch eisrandnahe Spaltenfüllungen: Sand, Kies, Steine, Geschiebemergel; z.T. durch Eisdruck lagerungsgestört (Stauchendmoränen)
- Grundmoräne (Geschiebemergel, -lehm): Schluff, schwach tonig bis tonig, sandig, schwach Kiesig bis Kiesig, mit Steinen

Saale - Frühglazial (Unteres Saale)

- Fluviatile Ablagerungen (Untere Mittelterasse, "Berliner Elbebau" und Zulüsse, z.T. Elster-Spät- bis Saale-Frühglazial): Sand, schwach Kiesig bis Kiesig, selten Kies

Elster- bis Saale-Kaltzeit

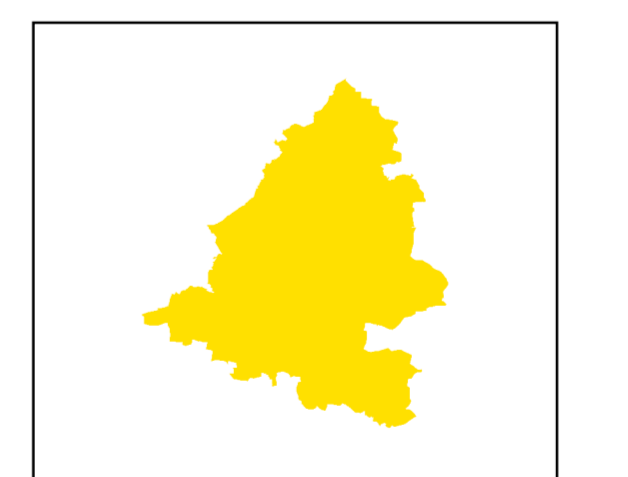
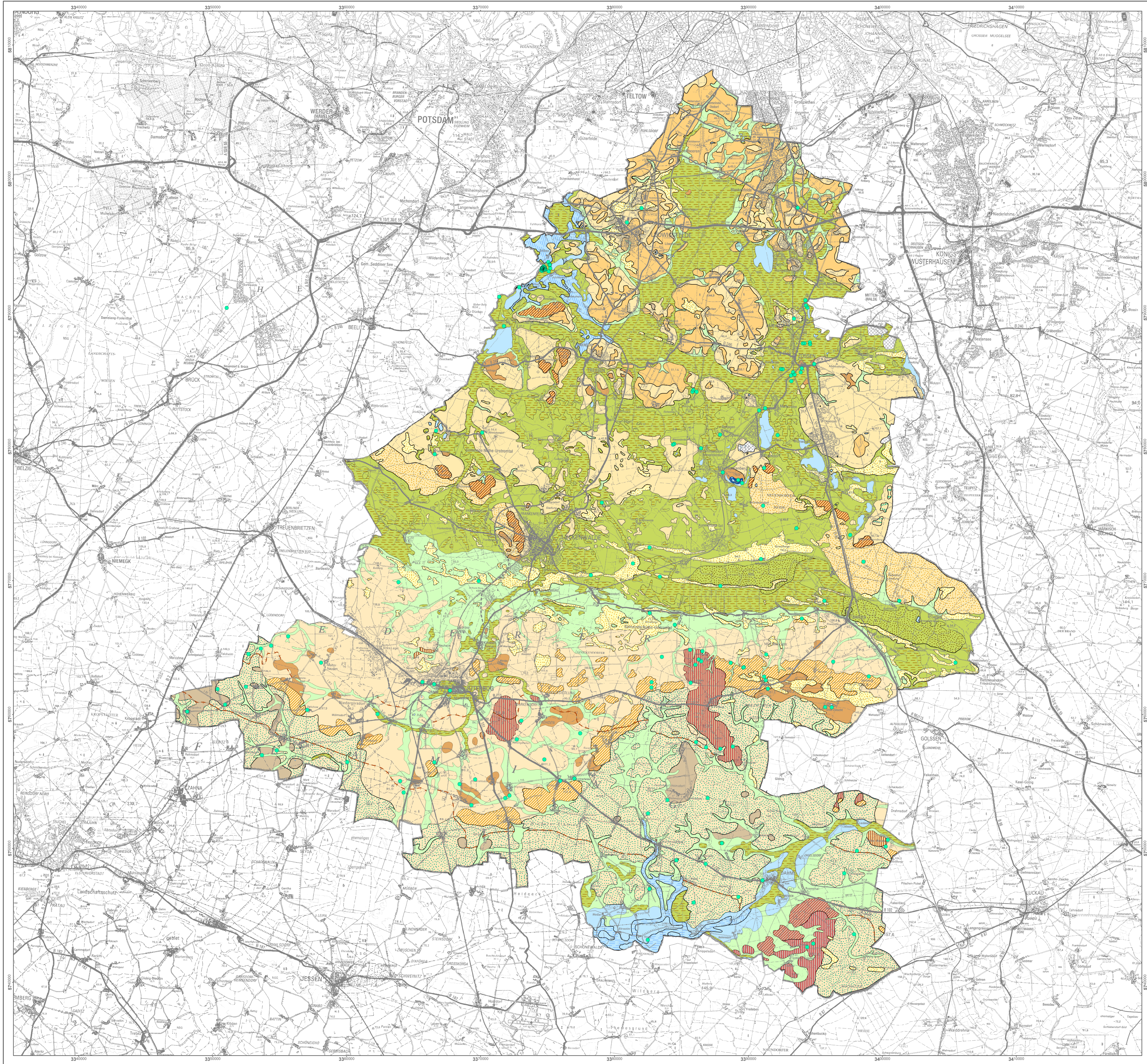
- Ablagerungen in eisüberfahrenen elsterzeitlichen Stauchmoränen-Stauchungsgebieten, saalezeitlich überlagert: Sand, Kies, Geschiebemergel, z.T. mit Aufschüttungen und Schotterfeldern tertiärer Gesteine, durch Eisdruck zumeist stark lagerungsgestört

PALÄOZOIKUM, Zechstein

- Ablagerungen des Zechsteins: Gips von Sperenberg; Gips, Gipsalgesteine


Weitere Angaben

- Geotope
- Wasserflächen



Maßstab: 1: 100 000

Quellen:
Geologische Übersichtskarte des Landes Brandenburg 1:100.000 (2005); digital Landesausschnitts-Geologie und Rohstoffe Brandenburg
Geologie (2007); Landesamt für Bergbau, Geologie und Rohstoffe Brandenburg



**Landkreis Teltow-Fläming
Landschaftsrahmenplan**

Karte 3

Geologie

Stand: Juli 2010

Bearbeitung:
UmLand
Büro für Umwelt- und Landschaftsplanung
Berkenbrücker Dorfstraße 11
14947 Nuthé-Urstromtal / OT Berkenbrück

genehmigt am: 17.11.2010

Kartengrundlage: Topographische Karte 1:100.000
Maßstab und Entfernungen sind in der Landesmessung und Geodäsieinformation Brandenburg.