

Landkreis Teltow-Fläming Landschaftsrahmenplan

Arten und Lebensgemeinschaften

- Erhalt von Quellen und Quellfluren
- Erhalt und Aufwertung von Mooren, Sümpfen und Röhrichtgesellschaften
- Erhalt von Zwischenmooren
- Erhalt und Aufwertung von Feuchtwiesen und Feuchtwäldern
- Erhalt besonders wertvoller Feuchtwiesen - Sicherstellung dauerhafter Pflegemaßnahmen
- Vorrangige Aufwertung von überwiegend intensiv genutztem Grünland
- Nachrangige Aufwertung von überwiegend intensiv genutztem Grünland
- Erhalt besonders wertvoller Frischwiesen - Sicherstellung dauerhafter Pflegemaßnahmen
- Erhalt von Sandheiden und Trockenrasen
- Erhalt besonders wertvoller Trockenrasen - Sicherstellung dauerhafter Pflegemaßnahmen
- Erhalt und Aufwertung von Streuobstwiesen
- Erhalt von Moor- und Bruchwäldern
- Erhalt und Aufwertung von Laubwäldern und Laubholzforsten
- Vorrangige Entwicklung von seltenen Laubwaldgesellschaften
- Vorrangige Entwicklung von naturnahen Laubwaldgesellschaften und strukturreichen Waldrändern
- Nachrangige bzw. langfristige Entwicklung von naturnahen Laubwaldgesellschaften und strukturreichen Waldrändern
- Erhalt und Aufwertung von Kiefernwäldern trockenwarmer Standorte
- Vorrangige Aufwertung von Ackerfluren
- Nachrangige Aufwertung von Ackerfluren
- Erhalt und Aufwertung von Binnensalzstellen
- Entwicklung von Bergbauflächen zu Lebensräumen für Arten der Gewässer, Rohbodenstandorte und Sukzessionsflächen
- Erhalt besonders bedeutsamer, seltener oder gefährdeter Pflanzenarten
- Erhalt von Bibervorkommen
- Erhalt von Fledermauswinterquartieren
- Erhalt und Entwicklung von Wiesenbrüteregebieten
- Erhalt naturnaher Gewässer und Röhrichte als Bruthabitat seltener und gefährdeter Vogelarten
- Erhalt von Nahrungs- und Rastgebieten für Wasser- und Watvogelarten
- Erhalt besonders bedeutsamer Amphibienvorkommen
- Erhalt besonders bedeutsamer Libellenvorkommen
- Erhalt besonders bedeutsamer Tierartenvorkommen der Trockenrasen und Heiden
- Erhalt besonders bedeutsamer Tierartenvorkommen der Alt- und Totholzbestände
- Erhalt besonders bedeutsamer Großmuschelvorkommen
- Erhalt großer unzerschnittener Räume

Böden

- Erhalt von Böden mit hoher und sehr hoher Ertragsfähigkeit
- Erhalt von naturnahen bis gering beeinflussten Niedermoorböden
- Erhalt und Aufwertung von mäßig beeinflussten Niedermoorböden
- Aufwertung von stark beeinträchtigten Niedermoorböden - vorrangige Vernässung
- Aufwertung von Niedermoorböden unter Ackernutzung - vorrangige Umwandlung in Grünland
- Erhalt besonderer geologischer Bildungen
- Schutz von Böden mit hoher bis sehr hoher Wind- oder Wassererosionsgefährdung

Wasser

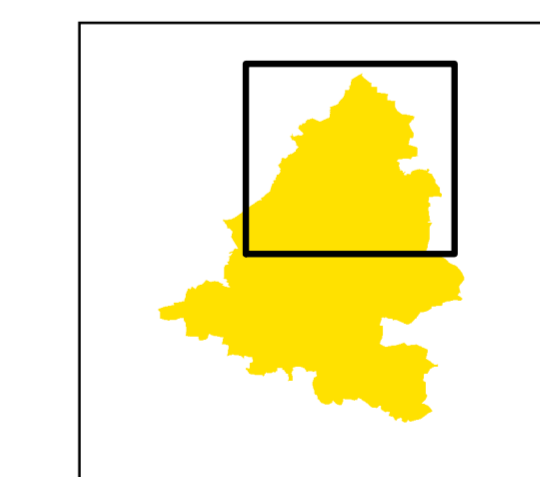
- Erhalt von Flächen mit hoher Grundwasserneubildung
- Vorrangige Entwicklung von Uferandstreifen an Fließgewässern
- Erhalt und Aufwertung von naturnahen oder bedingt naturnahen Fließgewässern
- Erhalt und Aufwertung von naturnahen oder bedingt naturnahen Gräben
- Aufwertung von Fließgewässern
- Aufwertung von Gräben
- Vorrangige Verbesserung der Gewässergüte von stark belasteten Fließgewässern
- Erhalt und Aufwertung von Überschwemmungsgebieten
- Aufwertung von Seen
- Erhalt und Aufwertung von Kleingewässern

Klima

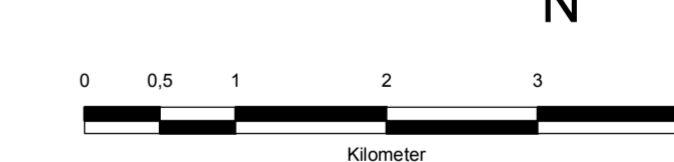
- Erhalt von Kalt- und Frischluftbahnen für belastete Gebiete

Landschaftsbild, landschaftsbezogene Erholung

- Erhalt und Aufwertung von Landschaftsteilen mit hoher Bedeutung für das Landschaftsbild und die landschaftsbezogene Erholung
- Erhalt und Aufwertung der Eigenart von Landschaftsteilen mit rieselfeldtypischen Strukturen
- Erhalt historischer Stadtkerne
- Erhalt und Aufwertung des Ortsbildes regionstypischer Dörfer
- Erhalt und Aufwertung von Gebieten mit durchgrünter lockerer Bebauung und Kleingartenanlagen
- Aufwertung sonstiger Siedlungsbereiche
- Erhalt von Parkanlagen
- Erhalt von Gärten, Grün- und Freiflächen in Siedlungsräumen
- Erhalt und landschaftliche Einbindung von Sport- und Freizeitanlagen
- Einbindung von Industrie- und Gewerbeflächen in das Orts- und Landschaftsbild
- Sanierung / Umnutzung oder Rückbau ehemals militärisch genutzter Bebauung
- Geplante Gebiete zur Siedlungs-, Industrie- oder Gewerbeentwicklung (genehmigte B-Pläne) - Einbindung in das Orts- und Landschaftsbild
- Besucherlenkung in gegenüber Störungen sensibler Gebiete
- Erhalt von Alleen und Baumreihen



Maßstab: 1: 50 000



Landkreis Teltow-Fläming
Landschaftsrahmenplan

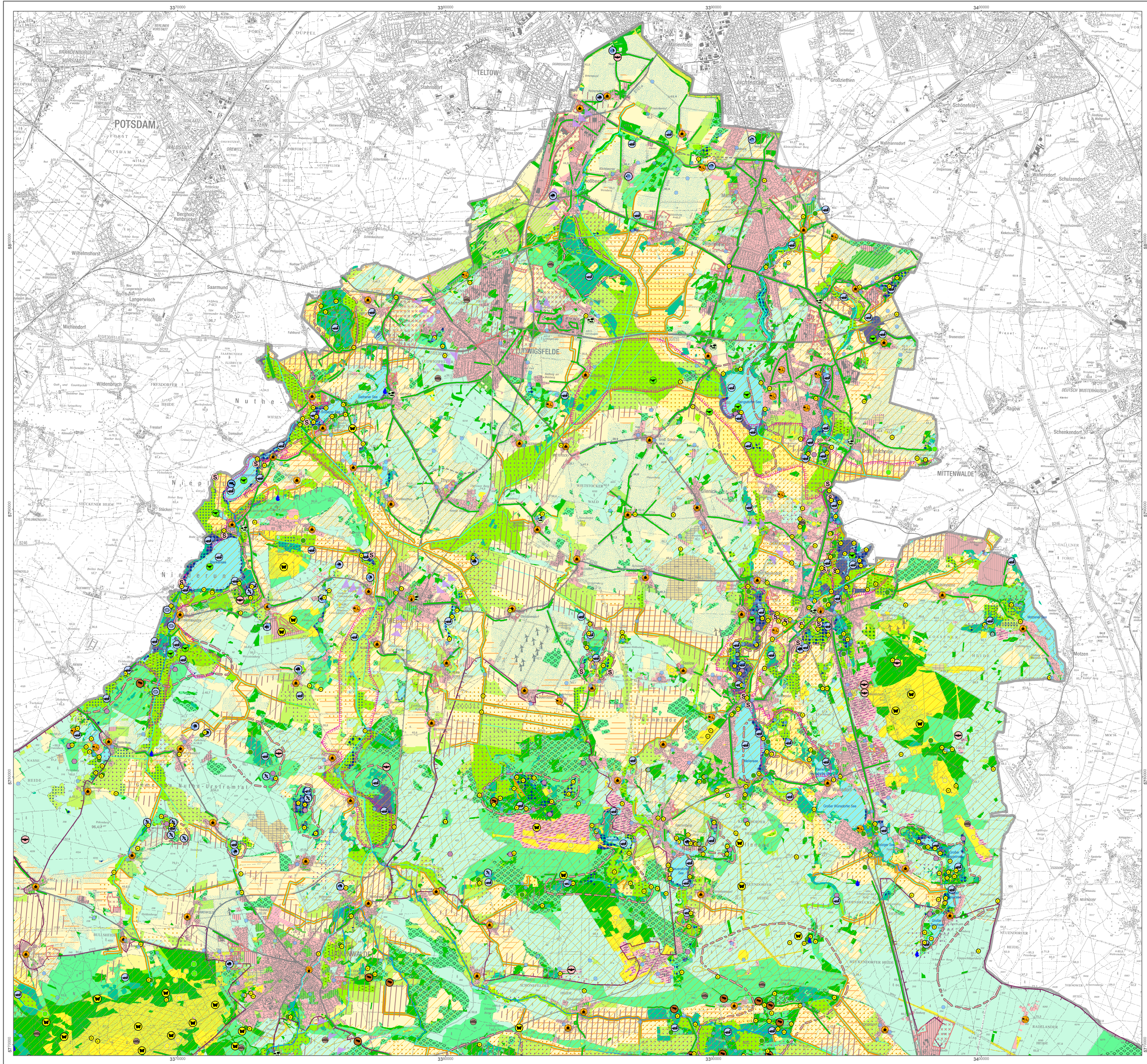
Karte 1
Teilblatt Nord

Entwicklungsziele

Stand: Juli 2010

Bearbeitung:
 UmLand
Büro für Umwelt- und Landschaftsplanung
Berkenbrücker Dorfstraße 11
14947 Nuthe-Urstromtal / OT Berkenbrück

genehmigt am: 17.11.2010



Kartographie: Topographische Karte 1: 50 000
Kartung im Geographischen Institut, Landesvermessung und Geodäsiebehörde Brandenburg