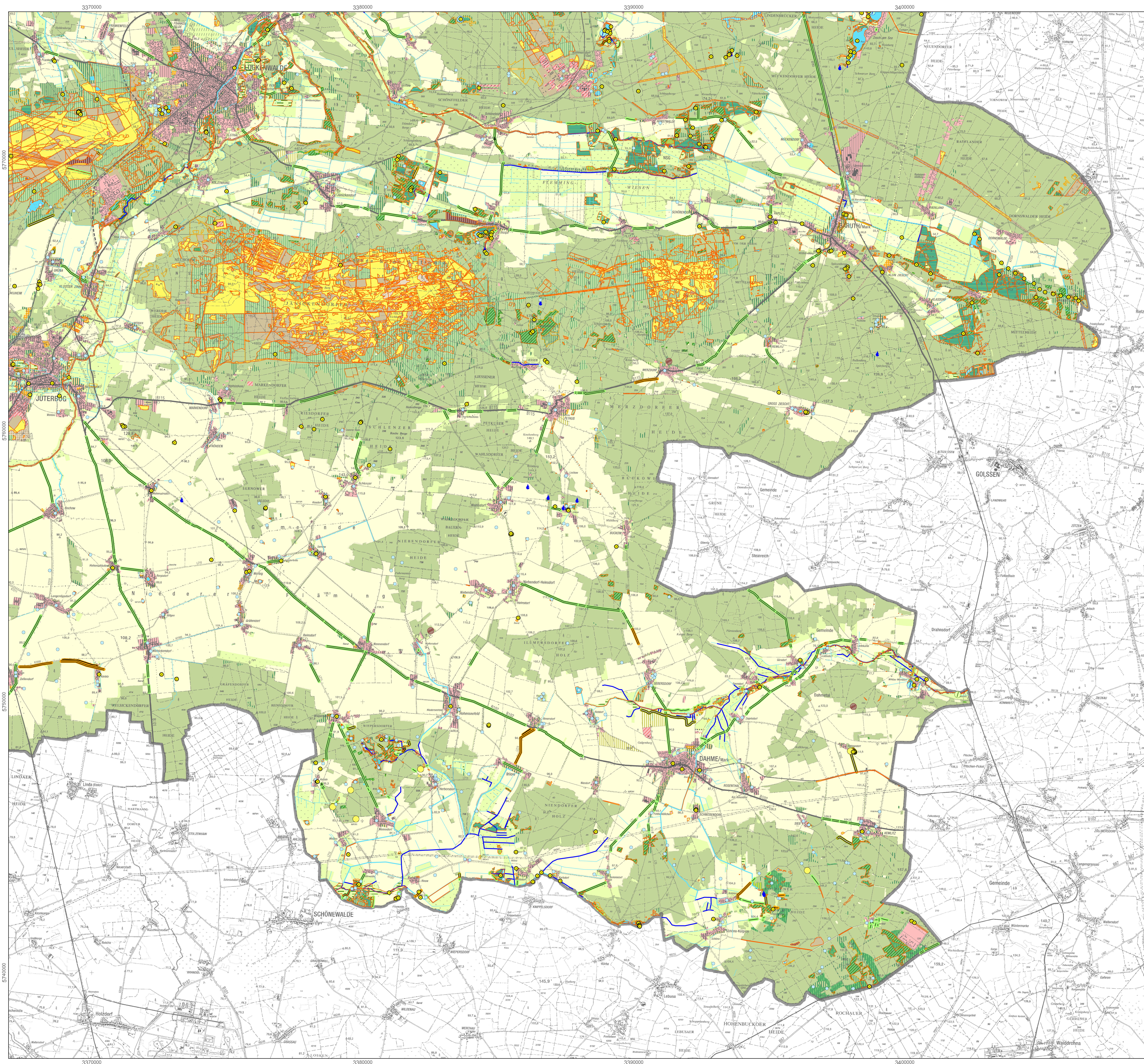
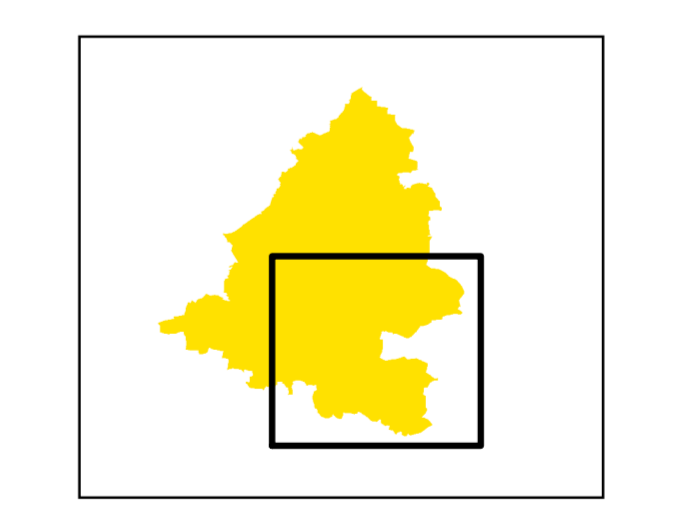


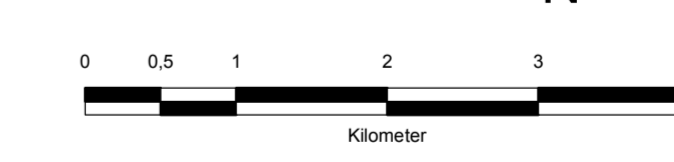
Landkreis Teltow-Fläming Landschaftsrahmenplan



- Biotope**
- Fließgewässer
 - Naturnahe Fließgewässer (geschützt nach §30 BNatSchG)
 - Gräben
 - Quellen (geschützt nach §30 BNatSchG)
 - Seen und Kleingewässer
 - Kleingewässer (geschützt nach §30 BNatSchG)
 - Ruderaler Pionier-, Gras- und Staudenfluren
 - Rohbodenstandorte
 - Moore und Sümpfe (geschützt nach §30 BNatSchG)
 - Röhrichtgesellschaften
 - Grünlandflächen
 - Gras- und Staudenfluren
 - Feuchtwiesen- und weiden (geschützt nach §30 BNatSchG)
 - Trockenrasen (geschützt nach §30 BNatSchG)
 - Sandheiden
 - Alleen (geschützt nach §31 BbgNatSchG)
 - Obstbaumalleen (geschützt nach §31 BbgNatSchG)
 - Baumreihen und Kopfbaurreihen
 - Obstbaumreihen
 - Laubgehölze, Feldgehölze
 - Obstbaumplantagen
 - Streubstwiesen
 - Moor- und Bruchwälder
 - Laubwälder
 - Vorwälder
 - Kiefernwälder trockenwarmer Standorte
 - Nadelholzforsten
 - Laubholzforsten
 - Äcker
 - Dauerkulturen
 - Innerörtliches Grün
 - Sport-, Freizeit- und Erholungsanlagen
 - Golfplätze
 - Binnensalzstellen (geschützt nach §30 BNatSchG)
 - Dünen
 - Rummeln (geschützt nach §30 BNatSchG)
 - Felsbildungen (geschützt nach §32 BbgNatSchG)
 - Trockene Gruben
 - Ehemalige Rieselfelder
 - Wohnbebauung
 - Bebauung auf ehem. TOP
 - Verkehrsflächen
 - Bergbauflächen
 - Industrie und Gewerbe
 - Anthropogen genutzte Sonderflächen
- Schutzstatus**
- Geschützt nach §30 BNatSchG bzw. §32 BbgNatSchG
 - Potenziell nach §30 BNatSchG bzw. nach §32 BbgNatSchG geschützt, da nicht terrestrisch überprüft
- Flora**
- Vorkommen besonders bedeutsamer, seltener oder gefährdeter Pflanzenarten



Maßstab: 1:50 000



Quellen:

Biotop- und Lebensraumkartierungen von FFH-Gebieten (Landschaftsnummern 90, 98, 116, 118, 157, 205, 201, 471, 481, 514, 596, 600, 608, 610, 691 und 694) (1998-2006), Landesumweltamt Brandenburg

Pflege- und Entwicklungsplan des Naturparks Niederfläming (1998), Landesumweltamt Brandenburg

CRK Luftbildbewertung (1992)

Aktuelle Daten: § 32er Biotop- und Lebensraumkartierung des Landschaftsrahmens Teltow-Fläming (2009)

Topographische Freizeitskizzen 1:50 000, Naturpark Hoher Fläming (2004), Naturpark Nuthe-Nieplitz (2005), Landesumweltamt Brandenburg

Moores (2005), L. Landgraf, Landesumweltamt Brandenburg

Biotopkartierung: Auswertung von Literaturdaten und FFH-Lebensraumkartierungen

Aktuelle Kartierung (2004), Landesbetrieb Straßenwesen Brandenburg

Sensiblen Fließgewässer und Fließgewässerschutzsystem im Land Brandenburg (1998), Landesumweltamt Brandenburg

Geologie (2005), Landesamt für Bergbau, Geologie und Rohstoffe Brandenburg

Bergbauflächen (2008), Landesamt für Bergbau, Geologie und Rohstoffe Brandenburg



Karte 6
Teilblatt Südost

Biotope, Flora

Stand: Juli 2010

Bearbeitung:
Umland
Büro für Umwelt- und Landschaftsplanung
Berkenbrücker Dorfstraße 11
14947 Nuthe-Urstromtal / OT Berkenbrück

genehmigt am: 17.11.2010

Flächengrößen: Topografische Karte 1:50 000
Nutzung mit Genehmigung der LGB (Landesumweltamt Brandenburg)